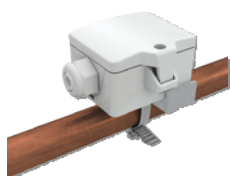


VFG54+

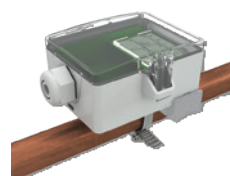
Накладной датчик для измерения температуры на трубах и выгнутых поверхностях. Подпружиненный измерительный элемент обеспечивает постоянный контакт с измеряемой поверхностью и позволяет быстро реагировать на температурные изменения. Крепежный ремешок и теплопроводящая паста не входят в комплект поставки. В сочетании с опцией релейного выхода, может быть реализовано двухточечное или двухступенчатое регулирование. Дополнительная возможность изменения цвета подсветки ЖК-дисплея, в зависимости от измеряемых значений, позволяют использовать широкий спектр применений. Открытие/закрытие корпуса и подключения кабеля не требует дополнительных инструментов, обеспечивая легкий и быстрый монтаж устройств семейства USE.



VFG54+



VFG54+ Реле / BUS



VFG54+ LCD

пассивный / 0..10 V / 4..20 mA   

Технические данные

Измеряемые значения	температура
Конфигурация	USEapp, uConfig, BUS, перемычка джампер, через DIP-переключатель (в зависимости от типа)
Сетевая технология	RS485 Modbus, RS485 BACnet (MS/TP), LON FT (free topology)
Диапазон измерения температуры	диапазоны измерения: TRV/TRA: 0..+100 °C (стандартная настройка) Реле/LCD/BUS: -20..+80 °C (стандартная настройка) выбирается из 8 температурных диапазонов -50..+50 -20..+80 -15..+35 -10..+120 0..+50 0..+100 0..+160 0..+250 °C выставляется на плате устройства, опционально настраивается
Напряжение питания	TRV/Basic: 15..24 V = (±10%) SELV, 24 V ~ (±10%) SELV TRA: 15..24 V = (±10%) SELV Реле/LCD/BUS: 15..35 V = SELV, 19..29 V ~ SELV
Потребляемая мощность	TRV: в среднем 0,4 W (24 V =), 0,8 VA (24 V ~) TRA: в среднем 0,5 W (24 V =) Basic: max. 0,7 W (24 V =), 1,8 VA (24 V ~) Реле/LCD/BUS: max. 2,5 W (24 V =), 4,3 VA (24 V ~)
Корпус измерительного элемента	Гильза датчика, латунь, подпружиненный контакт
Индикация	LCD 29x35 mm, RGB-подсветка, с функцией светофора, пороговые значения настраиваются, опционально настраивается через мобильное приложение или uConfig
Корпус	TRV/TRA/Basic: USE-S, ударопрочный корпус, с откидной крышкой, PC V0 Реле/LCD/BUS: USE-M, ударопрочный корпус, с откидной крышкой, PC V0
Цвет	чисто-белый, прозрачная крышка
Температурный диапазон измерения	-35..+120 °C

Технические данные	
Степень защиты	IP65, в соответствии DIN EN 60529
Подключение	съемная клемма, max. 2.5 mm ² BUS max. 1,5 mm ² , реле max. 1,5 mm ² TRV/TRA/Basic: кабельный ввод съемный flextherm M20 для кабеля с Ø=4,5..9 mm Реле/BUS: кабельный ввод съемный M25 с 4 отверстиями для кабеля с max. Ø=7 mm
	Монтаж

Накладной датчик -35..+120 °С пассивный				
Описание продукта	USEapp	Арт.	Склад.поз.	Группа
VFG54+ PT100		620642	☉	TP3
VFG54+ PT100 1/3 DIN		620659		TP3
VFG54+ PT1000		620666	☉	TP3
VFG54+ PT1000 1/3 DIN		620598		TP3
VFG54+ Ni1000		620611	☉	TP3
VFG54+ Ni1000TK5000		620628	☉	TP3
VFG54+ NTC10k		620604	☉	TP3
VFG54+ NTC10k Precon		620673		TP3
VFG54+ NTC5k		624244		TP3
VFG54+ NTC20k		620680	☉	TP3
VFG54+ NTC1,8k		643832		TP3
VFG54+ LM235Z		620635	☉	TP3
VFG54+ KTY81-110		620697		TP3
VFG54+ KTY81-121		620703		TP3
VFG54+ KTY81-122		620710		TP3
VFG54+ KTY81-210		620727		TP3

Опции
Назначение
3-проводное подключение (3 провода)
4-проводное подключение (4 провода)
другие измерительные элементы NTC10k для NTC10k Carel

Аксессуары		
Описание продукта	Арт.	Группа
Зажим для труб с диаметром до 110 mm и теплопроводящая паста	658911	AS1
Зажим для труб с диаметром до 250 mm и теплопроводящая паста	648103	AS1
РА-Зажим для труб с макс. Ø110 mm (макс. 85 °С) и теплопроводящая паста	668071	AS1

VFG54+ активный

Накладной датчик температуры активный				
Описание продукта	USEapp	Арт.	Склад.поз.	Группа
VFG54+ TRV MultiRange		620741	☉	TP2
VFG54+ TRA MultiRange		620758	☉	TP2
VFG54+ TRV MultiRange реле	✓	662994		TP2

Накладной датчик температуры активный LCD				
Описание продукта	USEapp	Арт.	Группа	
VFG54+ LCD TRV MultiRange	✓	663014	TP2	
VFG54+ LCD TRA MultiRange	✓	663021	TP2	
VFG54+ LCD TRV MultiRange реле	✓	663038	TP2	

VFG54+ BUS

Накладной датчик температуры BUS				
Описание продукта	USEapp	Арт.	Группа	
VFG54+ RS485 Modbus	✓	663045	TP2	
VFG54+ LCD RS485 Modbus	✓	663052	TP2	
VFG54+ RS485 BACnet (MS/TP)	✓	699709	TP2	
VFG54+ LCD RS485 BACnet (MS/TP)	✓	699716	TP2	
VFG54+ Basic RS485 Modbus		747806	TP2	

Аксессуары

Аксессуары			
Описание продукта	Арт.	Группа	
Зажим для труб с диаметром до 110 mm и теплопроводящая паста	658911	AS1	
Зажим для труб с диаметром до 250 mm и теплопроводящая паста	648103	AS1	
РА-Зажим для труб с макс. Ø110 mm (макс. 85 °C) и теплопроводящая паста	668071	AS1	
BLE-doungle Micro-USB для устройств USE-M / USE-L / NOVOS / thanos EVO	668262	NET	
USB адаптер для устройств USE-M / USE-L / NOVOS / thanos EVO / SR06 LCD	597838	AS1	