

2.5 мм² 1-1 проходная клемма с боковым подключением

4 мм² 1-1 проходная клемма с боковым подключением

Технические характеристики

| Размеры | | Ширина | Длина | Высота |
|---|--------------------|---------|---------|----------------|
| Примечание: Высота на DIN-рейке NS 35/7.5 | [мм] | 5 | 38.4 | 38 |
| Номинальные параметры | | IEC | UL | |
| Номинальное напряжение | [В] | 800 | 600 | |
| Номинальный ток | [А] | 24 | 20 | |
| Размер сечения | | Жёсткий | Гибкий | С наконечником |
| | [мм ²] | 0.2-2.5 | 0.2-2.5 | 0.2-1.5 |
| | [AWG] | 28-14 | 28-14 | 28-14 |
| Другие параметры | | V0 | | |
| Степень изоляции/огнестойкости в соответствии с сертификатом UL94 | | V0 | | |
| Длина снятия изоляции | [мм] | 8-9 | | |

Информация для заказа

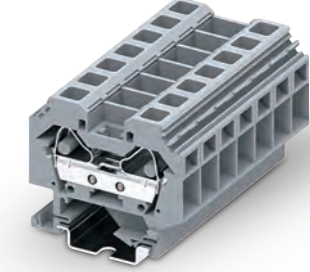
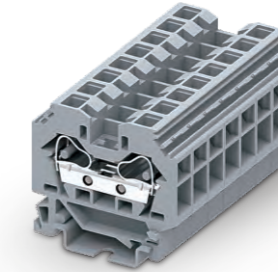
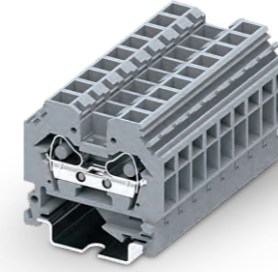
| Наименование | Цвет | Артикул |
|----------------------------------|-----------|---------|
| Доступно для DIN-рейки NS 35/7.5 | Серый | 225915 |
| | Оранжевый | * |
| | Синий | 225916 |

Аксессуары

| Защитная крышка | Артикул |
|---------------------|---------|
| Серый | 225111 |
| Оранжевый | 225112 |
| * | * |
| Перемычка | Артикул |
| Серый | 225301 |
| Смежная перемычка | * |
| Перемычка с шагом | * |
| Проводная перемычка | * |

Предупредительная маркировка

| Предупредительная маркировка | Артикул |
|------------------------------|---------|
| 5 штук | 225701 |
| Передняя и задняя маркировка | Артикул |
| 100 штук (Доступный принт) | 225801 |



6 мм² 1-1 проходная клемма с боковым подключением

10 мм² 1-1 проходная клемма с боковым подключением

16 мм² 1-1 проходная клемма с боковым подключением

Технические характеристики

| Размеры | | Ширина | Длина | Высота |
|---|--------------------|---------|--------|----------------|
| Примечание: Высота на DIN-рейке NS 35/7.5 | [мм] | 6 | 40.2 | 40 |
| Примечание: Высота на DIN-рейке NS 35/7.5 | [мм] | 8 | 46 | 44.5 |
| Номинальные параметры | | IEC | UL | |
| Номинальное напряжение | [В] | 800 | 600 | |
| Номинальный ток | [А] | 32 | 20 | |
| Размер сечения | | Жёсткий | Гибкий | С наконечником |
| | [мм ²] | 0.2-4 | 0.2-4 | 0.2-2.5 |
| | [AWG] | 28-12 | 28-12 | 28-12 |
| Другие параметры | | V0 | | |
| Степень изоляции/огнестойкости в соответствии с сертификатом UL94 | | V0 | | |
| Длина снятия изоляции | [мм] | 9-10 | | |

Информация для заказа

| Наименование | Цвет | Артикул |
|----------------------------------|-----------|---------|
| Доступно для DIN-рейки NS 35/7.5 | Серый | 204901 |
| | Оранжевый | * |
| | Синий | 204902 |

Аксессуары

| Защитная крышка | Артикул |
|---------------------|---------|
| Серый | 206101 |
| Оранжевый | 206102 |
| * | * |
| Перемычка | Артикул |
| Серый | 206301 |
| Смежная перемычка | * |
| Перемычка с шагом | * |
| Проводная перемычка | * |

Предупредительная маркировка

| Предупредительная маркировка | Артикул |
|------------------------------|---------|
| 5 штук | 206701 |
| Передняя и задняя маркировка | Артикул |
| 100 штук (Доступный принт) | 225801 |

Технические характеристики

| Размеры | | Ширина | Длина | Высота |
|---|--------------------|---------|--------|----------------|
| Примечание: Высота на DIN-рейке NS 35/7.5 | [мм] | 10 | 52.2 | 49 |
| Примечание: Высота на DIN-рейке NS 35/7.5 | [мм] | 12 | 58.4 | 53 |
| Номинальные параметры | | IEC | UL | |
| Номинальное напряжение | [В] | 800 | 600 | |
| Номинальный ток | [А] | 41 | 30 | |
| Размер сечения | | Жёсткий | Гибкий | С наконечником |
| | [мм ²] | 0.2-6 | 0.2-6 | 0.2-4 |
| | [AWG] | 28-10 | 28-10 | 28-10 |
| Другие параметры | | V0 | | |
| Степень изоляции/огнестойкости в соответствии с сертификатом UL94 | | V0 | | |
| Длина снятия изоляции | [мм] | 12-13 | | |

Информация для заказа

| Наименование | Цвет | Артикул |
|----------------------------------|-----------|---------|
| Доступно для DIN-рейки NS 35/7.5 | Серый | 210901 |
| | Оранжевый | * |
| | Синий | 210902 |

Аксессуары

| Защитная крышка | Артикул |
|---------------------|---------|
| Серый | 210101 |
| Оранжевый | 210102 |
| * | * |
| Перемычка | Артикул |
| Серый | 210301 |
| Смежная перемычка | * |
| Перемычка с шагом | * |
| Проводная перемычка | * |

Предупредительная маркировка

| Предупредительная маркировка | Артикул |
|------------------------------|---------|
| 5 штук | 210701 |
| Передняя и задняя маркировка | Артикул |
| 100 штук (Доступный принт) | 225801 |

Технические характеристики

| Размеры | | Ширина | Длина | Высота |
|---|--------------------|---------|--------|----------------|
| Примечание: Высота на DIN-рейке NS 35/7.5 | [мм] | 16 | 65 | 53 |
| Примечание: Высота на DIN-рейке NS 35/7.5 | [мм] | 18 | 71.6 | 57 |
| Номинальные параметры | | IEC | UL | |
| Номинальное напряжение | [В] | 800 | 600 | |
| Номинальный ток | [А] | 76 | 65 | |
| Размер сечения | | Жёсткий | Гибкий | С наконечником |
| | [мм ²] | 0.2-16 | 0.2-16 | 0.2-10 |
| | [AWG] | 28-6 | 28-6 | 28-6 |
| Другие параметры | | V0 | | |
| Степень изоляции/огнестойкости в соответствии с сертификатом UL94 | | V0 | | |
| Длина снятия изоляции | [мм] | 16-17 | | |

Информация для заказа

| Наименование | Цвет | Артикул |
|----------------------------------|-----------|---------|
| Доступно для DIN-рейки NS 35/7.5 | Серый | 216901 |
| | Оранжевый | * |
| | Синий | 216902 |

Аксессуары

| Защитная крышка | Артикул |
|---------------------|---------|
| Серый | 216101 |
| Оранжевый | 216102 |
| * | * |
| Перемычка | Артикул |
| Серый | 216301 |
| Смежная перемычка | * |
| Перемычка с шагом | * |
| Проводная перемычка | * |

Предупредительная маркировка

| Предупредительная маркировка | Артикул |
|------------------------------|---------|
| 5 штук | 216701 |
| Передняя и задняя маркировка | Артикул |
| 100 штук (Доступный принт) | 225801 |